



6. *Ailleurs*, 2011
Tôle inox polie miroir sablée,
40 × 200 × 7 cm,
piètement en acier galvanisé,
Nueil-les-Aubiers



7. *Ever y where, An y where,
No w here*, 2009
Calque, autocollant rouge
fluo, 50×70×5 cm chaque
Mam galerie, Rouen





8.



9.





10.



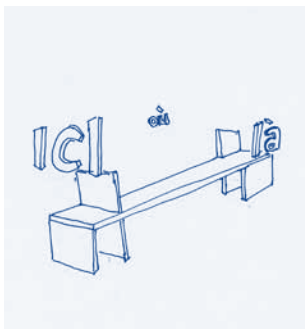
11.



8 à 11. *Ici Où Là*, 2011
Trois néons légèrement bleus fixés
sur le mur pilotés par un program-
mateur, Ici: 25,5×32,5 cm,
Où: 35,5×40 cm, Là: 33×33 cm

12.





14.



13.

12, 13. *Ici Où Là*, 2011
 Volume blanc recouvert de peinture
 réfléchissante, 104×50×250 cm,
 trois néons légèrement bleus fixés
 sur le mur pilotés par un program-
 mateur, Ici: 25,5×32,5 cm,
 Où: 35,5×40 cm, Là: 33×33 cm
 La Borne (ici à Saint-Avertin),
 structure itinérante gérée par
 l'association Le pays où le ciel
 est toujours bleu
 14. Dessin d'étude, 2011

15.



15. Maquette d'étude, 2009
Calque découpé et collé
16. *Now here*, 2010
Découpe de contreplaqué bakélinisé
et assemblé, 149,5 x 196,6 x 27 cm







près de



18.



19.

17, 18. *Géographie commune*, 2003
Tirages numériques sur film
enchâssés dans des verres Stadip,
menuiserie inox, 760 x 390 x 190 cm
Commande réalisée dans le cadre
de la bourse d'Art monumental
de la ville d'Ivry-sur-Seine, groupe
scolaire Dulcie September





19. *Movie Land*, 2003
Blocs de mousse polyuréthane semi-rigide jaune découpés et collés, cinq moniteurs vidéo sur support mural diffusant cinq films «Proximité (suite)», Musée d'Art et d'Histoire, Cholet

20.

21.

22.

23.

24.

25.

26.

27.



29, 30. Foule, 2011
Impression UV noir sur Dibon
miroir, 120 × 180 cm, support
acier avec traitement de zingage,
120 × 65 × 175 cm



29.



28.



30.





31.



32.

31. *Ville Figure* (La Rochelle), 2011
32. *Ville Figure* (Vélizy-Villacoublay)
33. *Ville Figure* (Rouen)
Dessin vectoriel, images provenant
de différents lieux, tirage Lambda
collé sur Dibon, pelliculage satiné,
55 × 80 × 1,5 cm chaque



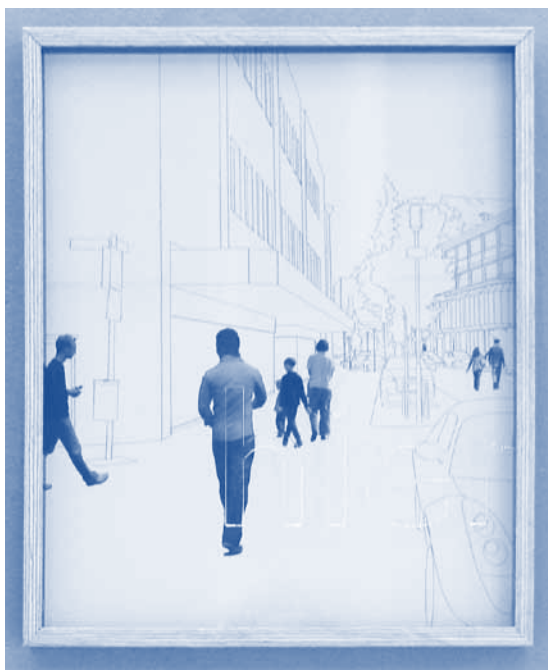
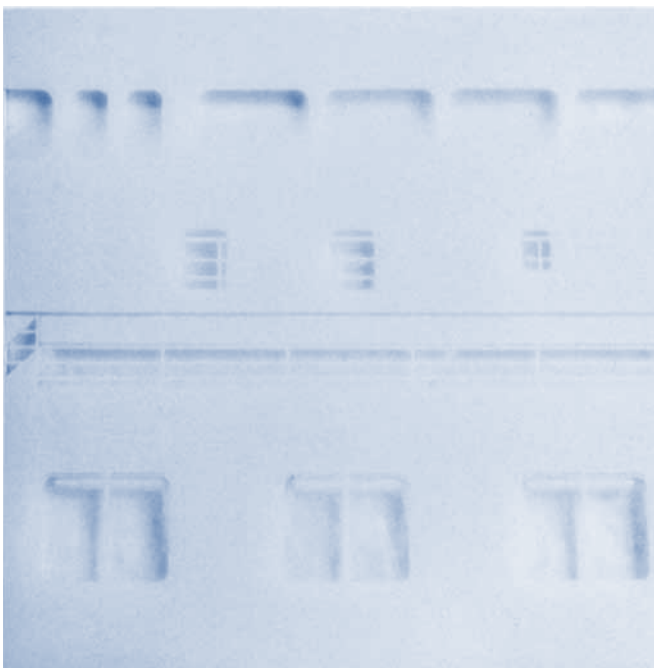
33.



34.

34 à 36. *Ville Figure*, 2008
Dessin vectoriel, images
provenant de différents lieux,
contrecollé sur PVC, verre
gravé (je, ici, hier),
55 × 45 × 5 cm chaque

35.



36.

37. *Bâtiment*, 1996

Verre sérigraphié avec de l'émail
blanc, cuit puis encastré dans
un mur, 105 × 121,5 × 0,6 cm







